



2020

000555

" DCI TS"

2020

2020

"

"

"

" "

"

2020 2020 1 1 12 31

<http://www.dci.ts.com>

<http://www.cni.nfo.com.cn>

2020



20

À+ i À+

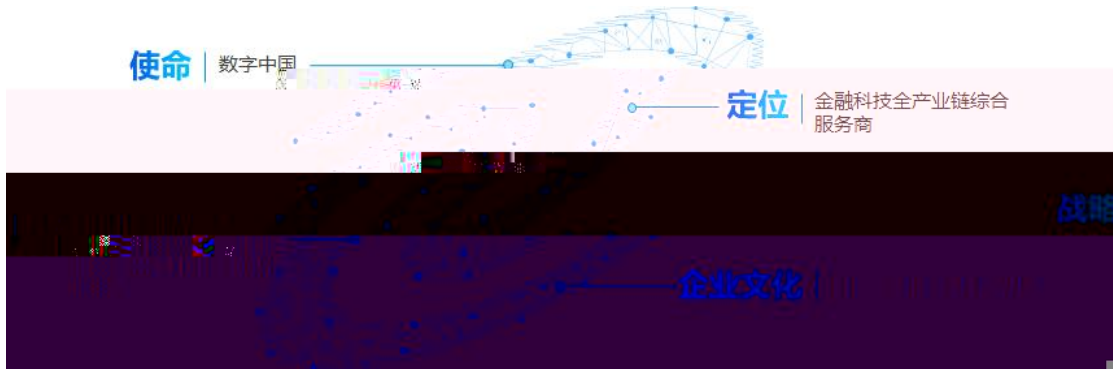
K à
> | <

S



1

000555. SZ

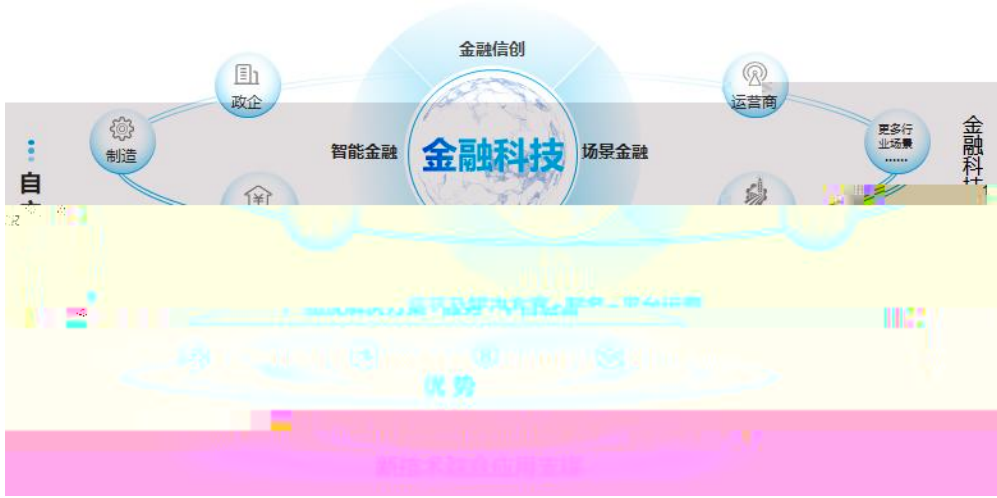


2

5i ABCDs

“

+ + + "



构建金融科技生态

信创生态

合力突破关键技术，筑牢安全底线
构建新安全体系

政

- 中央金融委员会金融科技专业委员会成员单位
- 中国支付清算协会常务理事、金融科技专业委员会主任
- 北京市金融工作局“北京金融科技产业联盟”首批入驻企业
- 北京市西城区“区块链金融科技示范区”首批入驻企业
- 北京市西城区农村信用合作社联社

研

- 国家金融与发展实验室金融科技研究中心
- 中国信息通信研究院金融科技研究中心
- 中国信息通信研究院金融科技研究中心
- 中国信息通信研究院金融科技研究中心
- 中国信息通信研究院金融科技研究中心
- 中国信息通信研究院金融科技研究中心

学

- 清华大学金融科技研究院
- 北京大学金融科技研究中心
- 中国人民大学金融科技研究中心
- 中国政法大学金融科技研究中心
- 中央财经大学金融科技研究中心
- 北京工商大学金融科技研究中心

产

- 京东数科战略合作伙伴
- 晋商银行战略合作伙伴
- 北京科技战略合作伙伴
- 青海农信战略合作伙伴

- 北京经开区国家信创园首批入驻企业
- 四川省信创中心战略合作伙伴
- 吉林省信创联盟成员单位

- 苏宁云商集团战略合作伙伴
- 苏宁集团南京经济技术开发区战略合作伙伴
- 在深圳市福田区软件产业园成立全国首支区块链基金和区块链技术创新基地

- 中国金融电子化公司金融信息技术创新生态实验区首批合作伙伴

- 龙安联盟发起单位
- 金链盟发起单位-联合打造FISCO BCOS 并成为 BSN (中国区块链服务网络) 首个国产底层技术
- 华为鲲鹏生态成员企业
- 浪潮战略合作伙伴
-

与
平台

3

1



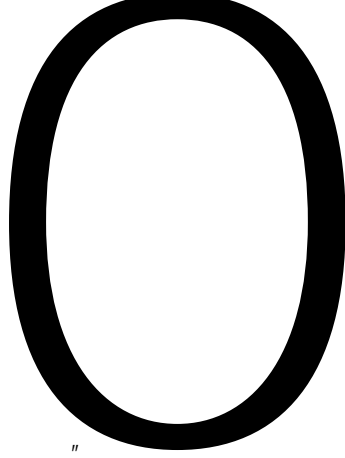
2





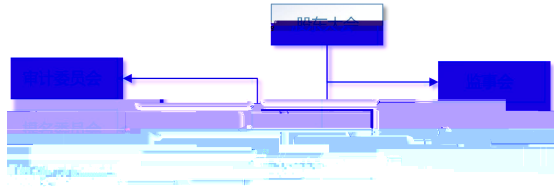
4

2



1

" "



2020

1

4

58.0179% 55.3792% 54.5710% 41.9605%

6.0873% 13.8036% 13.0748% 1.6724%

2

10

5

fl fl

3

3

1

6

j

ë

4

*

fl ë

fl ë

fl



1 ④ ④

9 ④ ④ ④ ④ ④ ④ ④ ④

f Å C

06

0

2020	48,172,292.55	475,673,930.78	10.13%
2019	37,844,869.65	375,607,752.77	10.08%
2018	33,720,094.56		

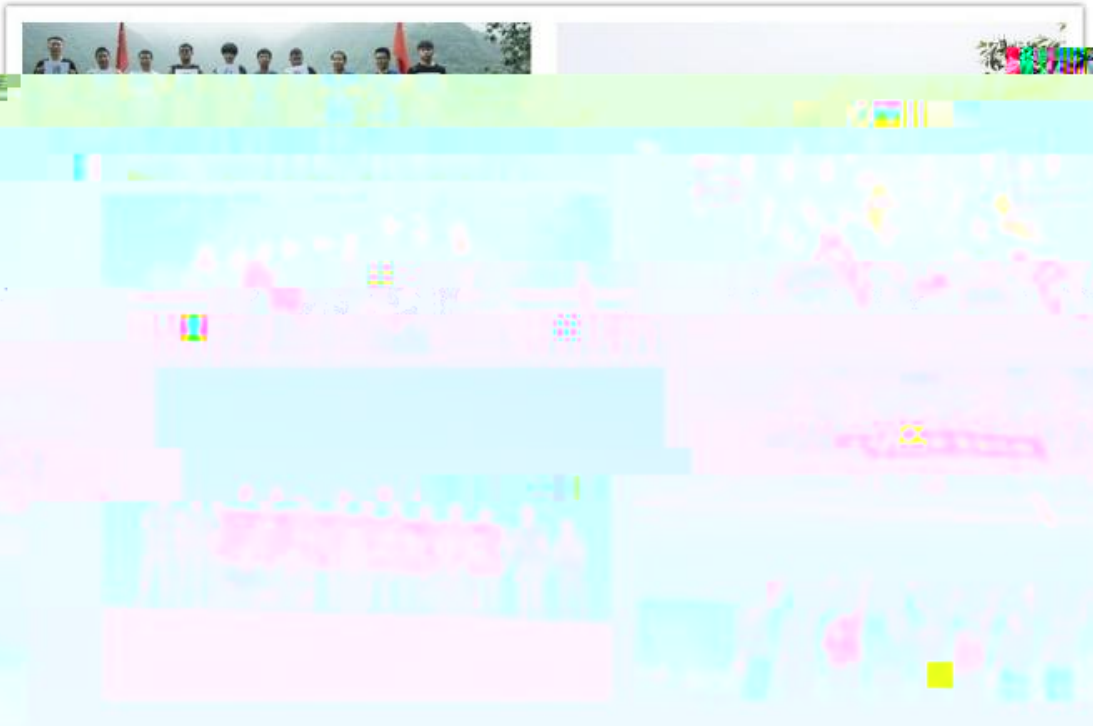
.ž J,´

23

œ

6yW\$1D10D0a) S0 &P,€

è



3

4

1

IT

ISO

"

"

"

"

2

I S027001

I S022301

I S020000

"

"

"

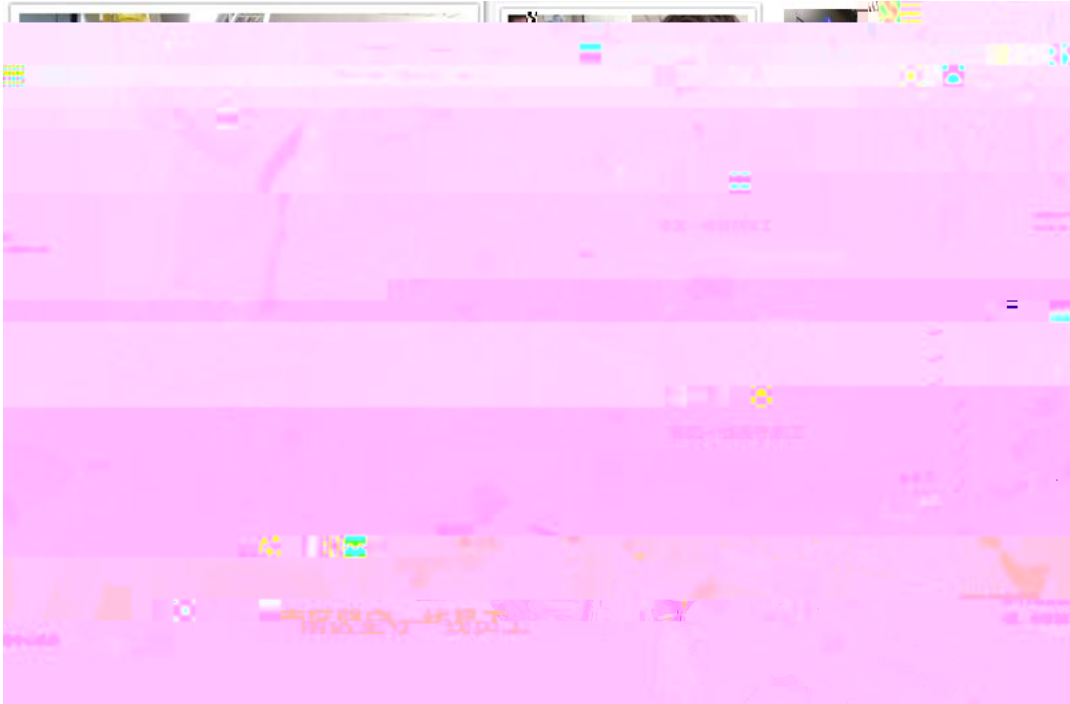
"

1

I SO14001

2020

"



“ ”



“ ” “ ” “ ”

"

2020 5

"

"

100

2020

2020 7

20



2020 11

50



Q 0 0

Ct D•

6Ñ* ↓

1.

2.

3.

4.

5.
